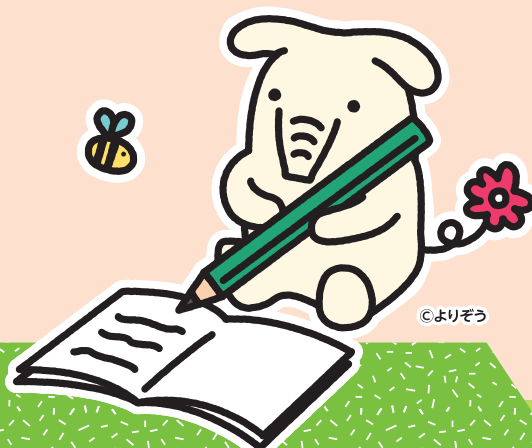
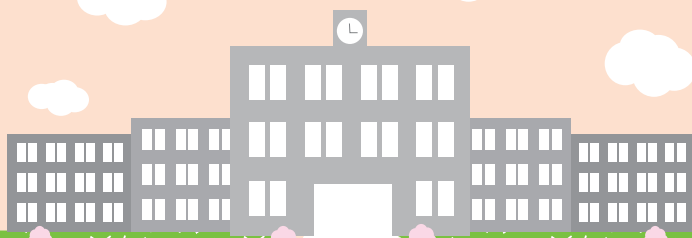


# JA教育ローン

入学金や授業料等の  
学校教育費、アパート家賃等の  
住居費などにご利用いただけます!

取扱期間

令和7年4月1日(火)～  
令和7年9月30日(火)



©よりぞう

固定金利型

店頭金利

年 **1.400%**

さらにお取引状況に応じて  
最大年**0.300%**軽減

	金利軽減項目	軽減率
①	当JAの組合員の方(新規ご加入可)	▲年0.100%
②	当JAのローンご利用者	▲年0.200%

最大軽減金利

年 **1.100%**

(令和7年4月1日現在)

お借入利率には、上記の金利のほか、下記の保証料がかかります。

【東京都農業信用基金協会】

WEBで申込可

保証料:年**0.800%** ※一括前払方式と分割後払方式がございます。  
※詳しくは、ホームページをご覧ください。

【三菱UFJニコス株式会社】

WEBで申込可

保証料:年**1.000%** ※詳しくは、ホームページをご覧ください。

JA東京みなみ 検索

※詳しくは、裏面をご覧ください。

詳しくは、お近くの店舗窓口、またはホームページをご覧ください。

 JA東京みなみ

ホームページ <https://www.ja-tm.or.jp/>

JA東京みなみ 検索



【窓口営業時間】平日9:00～15:00(土・日・祝日を除く)

日野支店 ☎ (042) 583-2111  
七生支店 ☎ (042) 591-2011  
多摩支店 ☎ (042) 375-8211  
稲城支店 ☎ (042) 377-6002

保証機関	東京都農業信用基金協会	三菱UFJニコス株式会社										
商品名	JA教育ローン(一般型)	JA教育ローン(ニコス)(一般型)										
ご利用いただける方	<ul style="list-style-type: none"> <li>○当JAの組合員の方。</li> <li>○お借入時の年齢が満18歳以上であり、最終償還時の年齢が満80歳未満の方。</li> <li>○原則として、前年度税込年収が150万円以上ある方(自営業者の方は前年度税引前所得とします)。</li> <li>○原則として、勤続(または営業)年数が1年以上の方。</li> <li>○教育施設(修業年限が6か月以上(外国の教育施設は3か月以上)で、中学校卒業以上の方を対象とする次の教育施設とします)に就学予定または就学中のご子弟のいる方。                             <ul style="list-style-type: none"> <li>a 大学、大学院(法科大学院など専門職大学院を含む)、短期大学</li> <li>b 専修学校、各種学校(予備校、デザイン学校など)</li> <li>c 高等学校、高等専門学校、中学校、小学校</li> <li>d 特別支援学校の高等部、中等部、初等部</li> <li>e その他職業能力開発校などの教育施設</li> </ul> </li> <li>○生活の本拠が定まっている方(農業者以外の自営業者の方については、ご本人またはご家族の持ち家であること)。</li> <li>○当JAが指定する保証機関の保証が受けられる方。</li> <li>○その他当JAが定める条件を満たしている方。</li> </ul>	<ul style="list-style-type: none"> <li>○地区内に在住または在勤の方。</li> <li>○お借入時の年齢が満18歳以上65歳未満であり、最終償還時の年齢が満80歳未満の方。</li> <li>○継続して安定した収入のある方。</li> <li>○教育施設(保育園・幼稚園・小学校・中学校・高等学校・高等専門学校・専門学校・予備校・短期大学・大学・大学院とする。ただし、外国の教育施設の場合は、当JAから振込可能な場合に限定した取扱いとします)に就学予定または就学中のご子弟のいる方、もしくはご本人。</li> <li>○当JAが指定する保証機関の保証が受けられる方。</li> <li>○その他当JAが定める条件を満たしている方。</li> </ul>										
資金使途	<ul style="list-style-type: none"> <li>○就学されるご子弟の教育に関する全てのご資金(借入申込日から2か月以内にお支払い済みのご資金を含む)とし、資金使途の確認可能なものとします。ただし、事業性資金は除きます。</li> <li>(例)                             <ul style="list-style-type: none"> <li>①教育施設へ支払う入学金、授業料、学費。</li> <li>②アパートの家賃等。</li> </ul> </li> <li>○現在、他金融機関から借入中の教育資金の借換資金。</li> <li>○保証機関の保証料、消費税もあわせてお借入れいただけます。</li> <li>○保証料の徴収方法で分割後払方式をご選択した場合、保証料を含めることができません。</li> </ul>	<ul style="list-style-type: none"> <li>○就学されるご子弟またはご本人の教育に関する全てのご資金(借入申込日から過去3か月以内にお支払い済みのご資金を含む)とします。</li> <li>○申込日から1年以内にお支払い予定のご資金。</li> <li>○現在、他金融機関・信販会社等から借入中の教育ローンや奨学金の借換資金と借換に伴う諸費用。</li> <li>なお、借入にかかる諸費用(事務手数料、振込手数料、印紙代)については資金使途に含めることができるものとします。</li> <li>(例)                             <ul style="list-style-type: none"> <li>①教育施設へ支払う入学金、授業料、学費。</li> <li>②アパートの家賃等。</li> </ul> </li> </ul>										
借入金額	○10万円以上1,000万円以内、1万円単位とし、所要金額の範囲内とします。											
借入期間	<ul style="list-style-type: none"> <li>○据置期間を含め6か月以上15年以内とします。</li> <li>○据置期間は、初回融資日から融資対象ご子弟の卒業予定年月の末日の6か月後までの範囲内とします。</li> <li>○ただし、他金融機関から借入中の教育資金の借換の場合、借入期間は現在借入中の教育資金の残存期間内とします。</li> </ul>	<ul style="list-style-type: none"> <li>○据置期間を含め6か月以上15年以内(在学期間を含む)とします。なお、据置期間は、初回融資日から融資対象ご子弟またはご本人の卒業予定年月の末日の6か月後までの範囲内とします。</li> </ul>										
借入利率	<ul style="list-style-type: none"> <li>【固定金利型】</li> <li>○お借入時の利率を、完済時まで適用いたします。</li> <li>○利率は店頭に掲示します。詳細については、当JAの店舗窓口へお問い合わせください。</li> </ul>	<ul style="list-style-type: none"> <li>【固定金利型】</li> <li>○お借入時の利率を、完済時まで適用いたします。</li> <li>○お借入利率には、年1.000%の保証料を含みます。</li> <li>○利率は店頭に掲示します。詳細については、当JAの店舗窓口へお問い合わせください。</li> </ul>										
返済方法	○元均等返済(毎月の返済額(元金+利息)が一定金額となる方法)とし、毎月返済方式、年2回返済方式(専業農業者の方に限ります)、特定月増額返済方式(毎月返済方式に加え年2回の特定月に増額して返済する方式。特定月増額返済による返済元金総額は、お借入金額の50%以内、1万円単位です)のいずれかをご選択いただけます。	○元均等返済(毎月の返済額(元金+利息)が一定金額となる方法)とし、毎月返済方式、特定月増額返済方式(毎月返済方式に加え年2回の特定月に増額して返済する方式。特定月増額返済による返済元金総額は、お借入金額の50%以内、1万円単位です)のいずれかをご選択いただけます。										
担保	○不要です。											
保証人	○当JAが指定する保証機関(東京都農業信用基金協会)の保証をご利用いただけますので、原則として保証人は不要です。	○当JAが指定する保証機関(三菱UFJニコス株式会社)の保証をご利用いただけますので、原則として保証人は不要です。										
保証料	<ul style="list-style-type: none"> <li>○一括前払方式・分割後払方式のいずれかよりご選択いただけます。</li> <li>①一括前払方式 ご融資時に一括して保証料をお支払いいただけます。</li> <li>【お借入利率 年3.00%、お借入額100万円あたりの一括支払保証料(例)】</li> <table border="1"> <tr> <td>お借入期間</td> <td>5年</td> <td>7年</td> <td>10年</td> <td>15年</td> </tr> <tr> <td>保証料</td> <td>20,101円</td> <td>27,900円</td> <td>39,474円</td> <td>58,432円</td> </tr> </table> <li>②分割後払方式 約定返済日の元金返済にあわせ、保証料をお支払いいただけます。なお、保証料率は年0.800%です。</li> </ul>	お借入期間	5年	7年	10年	15年	保証料	20,101円	27,900円	39,474円	58,432円	○お借入利率に保証料を含みます。
お借入期間	5年	7年	10年	15年								
保証料	20,101円	27,900円	39,474円	58,432円								
団体信用生命共済(保険)	○ご希望により当JA所定の団体信用生命共済(保険)のいずれかにご加入いただけます。なお、ご選択される団体信用生命共済(保険)の種類によりお借入利率は右表記載の加算利率が高くなります。	<table border="1"> <tr> <th>団体信用生命共済(保険)名</th> <th>加算利率</th> </tr> <tr> <td>団体信用生命共済(特約なし)</td> <td>年0.300%</td> </tr> <tr> <td>長期継続入院特約付団体信用生命共済</td> <td>年0.400%</td> </tr> <tr> <td>三大疾病保障特約付団体信用生命共済</td> <td>年0.450%</td> </tr> </table>	団体信用生命共済(保険)名	加算利率	団体信用生命共済(特約なし)	年0.300%	長期継続入院特約付団体信用生命共済	年0.400%	三大疾病保障特約付団体信用生命共済	年0.450%		
団体信用生命共済(保険)名	加算利率											
団体信用生命共済(特約なし)	年0.300%											
長期継続入院特約付団体信用生命共済	年0.400%											
三大疾病保障特約付団体信用生命共済	年0.450%											
9大疾病補償保険	○ご希望により上記の団体信用生命共済(特約なし)または長期継続入院特約付団体信用生命共済とあわせて、「9大疾病補償保険」にご加入いただけます。ご利用にあたってはお借入利率に以下の利率が加算されます。年0.620%											
手数料	<ul style="list-style-type: none"> <li>○新規事務取扱手数料……5,500円(消費税等含む)</li> <li>○ご返済期間終了までの間において、全額または一部繰上返済をされる場合は、次の事務手数料(消費税等含む)が必要です。                             <ul style="list-style-type: none"> <li>①全額繰上返済の場合……5,500円</li> <li>②一部繰上返済の場合……5,500円</li> </ul> </li> <li>○ご返済期間終了までの間において、ご返済条件を変更される場合は5,500円の条件変更手数料(消費税等含む)が必要です。</li> </ul>											
その他	<ul style="list-style-type: none"> <li>○ご融資対象子弟が高校から短大または大学等に進学される場合には、乗換融資をご利用いただけます。乗換融資とは、当JAで進学前の教育施設にかかる教育資金をご融資している場合に、進学後の教育施設における条件に応じて新規にご融資を行い、既貸付金を全額繰上返済いただくことをいいます。</li> <li>○お申込みの際には、当JAおよび当JAが指定する保証機関において所定の審査をさせていただきます。審査の結果によっては、ご希望に沿いかねる場合もございますので、あらかじめご了承ください。</li> <li>○印紙税が別途必要となります。</li> <li>○現在のお借入利率やご返済額の試算については、当JAの店舗窓口までお問い合わせください。</li> </ul>	<ul style="list-style-type: none"> <li>○ご融資対象子弟またはご本人が高校から短大もしくは大学等に進学される場合(高専卒業後大学への編入学の場合も含む)または高校、短大もしくは大学内で進級する場合には、乗換融資をご利用いただけます。乗換融資とは、当JAで進学前の教育施設にかかる教育資金をご融資している場合に、進学後の教育施設における条件に応じて新規にご融資を行い、既貸付金を全額繰上返済いただくことをいいます。</li> <li>○お申込みの際には、当JAおよび当JAが指定する保証機関において所定の審査をさせていただきます。審査の結果によっては、ご希望に沿いかねる場合もございますので、あらかじめご了承ください。</li> <li>○印紙税が別途必要となります。</li> <li>○現在のお借入利率やご返済額の試算については、当JAの店舗窓口までお問い合わせください。</li> </ul>										

詳しくは、店舗窓口へお問い合わせください。